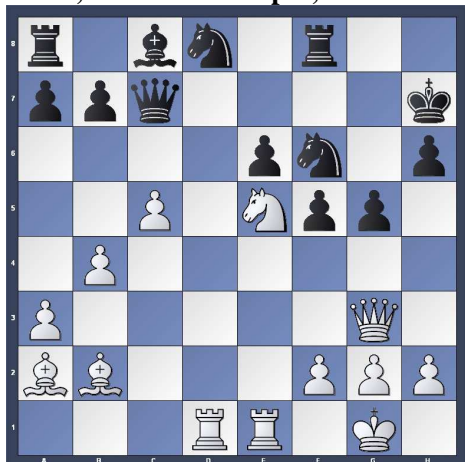


CRIA 2009

Análise e comentários de Miguel Soares - Publicado no Açoriano Oriental a 25-Jul-09

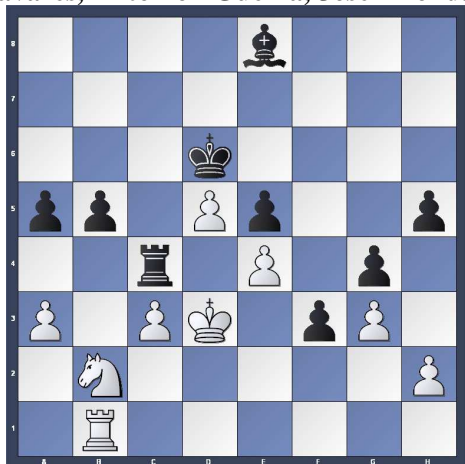
Tavares, António - Campos, Rui - Ronda 1



Posição após 22...g5

O principal tema tático da posição é o raio X das damas, sendo que a dama preta não tem suporte. Com base nesta observação as brancas encontram o bonito lance **23.Cg6!** ameaçando simultaneamente a dama preta e 24.Cxf8+. As pretas não podem evitar a perda de material.

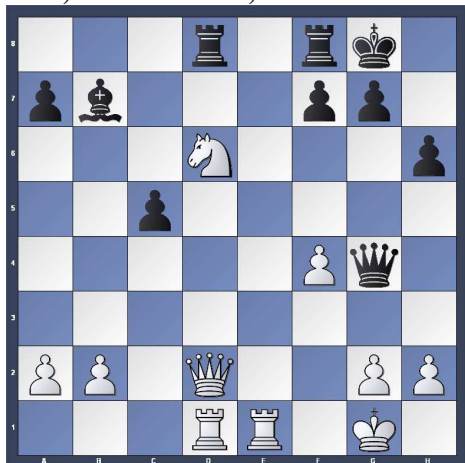
Tavares, António - Guerra, José - Ronda 2



Posição após 42...Cb2

As pretas encontram uma maneira demolidora de materializar a sua vantagem posicional através de **42...Txe4!** visto que se 43.Rxe4 Bg6+ recupera a torre e leva a um final completamente ganho.

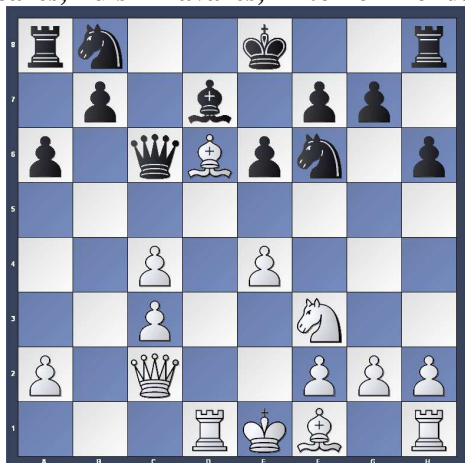
Sá, Nuno - Soares, Luís - Ronda 2



Posição após 19.f4

A dama branca está presa à defesa do mate em g2, o que permite o simples **19... Txd6!** após o que as brancas abandonaram. **0-1.**

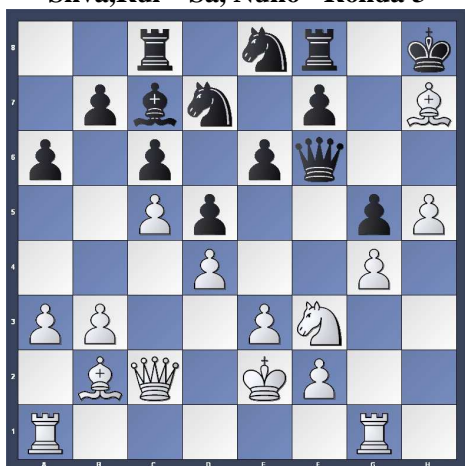
Soares, Luís - Tavares, António - Ronda 3



Posição após 12...Dc6

As brancas ignoram a defesa do peão e4 e iniciam uma bela combinação. **13.Ce5! 13...Dxe4+ 14.Dxe4 Cxe4 15.Bxb8** Esta captura é um elemento essencial da combinação, simultaneamente abrindo um ataque ao bispo d7 com a torre d1 e eliminando um dos defensores do mesmo bispo. A partida continuou com **15...Ba4 16.Td4 Cxc3 17.Bd6** etc.

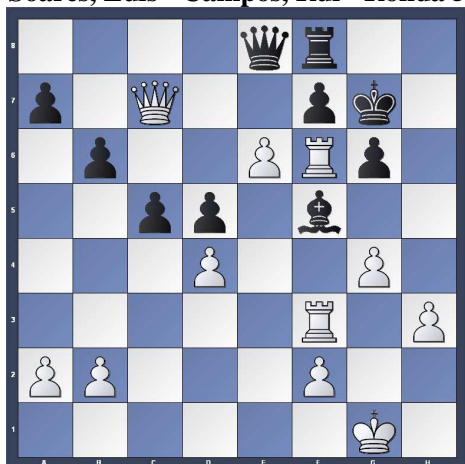
Silva,Rui – Sá, Nuno - Ronda 3



Posição após 20...Rh8

21.h6! Lance subtil mas fundamental para consolidar toda a vantagem das brancas. A ideia principal é evitar 21...Dh6 pelas pretas, o que permitira ainda sonhar com alguma libertação da posição. Agora não é possível **21...Dxh6** pois a abertura da coluna h seria fatal. As pretas estão de tal forma presas que abandonaram a partida com apenas um peão de desvantagem material. **1-0.**

Soares, Luís - Campos, Rui - Ronda 5



Posição após 45...Bf5

As brancas dispõem já de grande vantagem, o que levaria muitos jogadores a simplificar rapidamente a posição, mas o jogador das brancas prefere fazer o lance mais matador possível, neste caso **46.De5!** após o qual, as pretas abandonaram. **1-0.**

Silva, Rui - Guerra, José - Ronda 5



Posição após 33...h5

Aqui apenas um lance subtil permite uma vantagem importante e o jogador das brancas encontrou-o: **34.Rg1!** desfazendo a prisão do peão h3, o que deixa o cavalo g4 atacado e sem possibilidade de fuga.

Silva, Rui - Soares, Luis Partida 2 do match de desempate



Posição após 29.Te7

29...Cxf4!! Numa situação de grande desvantagem, as pretas fazem um lance surpreendente, que permite recuperar algum material e criar problemas ao adversário, nomeadamente uma ameaça de mate em g2. 30.exf4 Dc5+ 31.Be3 Dxe7 ou 30.Txf4 Dc5! (ameaçando bispo c1 e torre d6, já que 30...exf4?? perde a dama) 31.Td7 Dxc1+ 32.Tf1 Dxe3+ 33.Rh1.